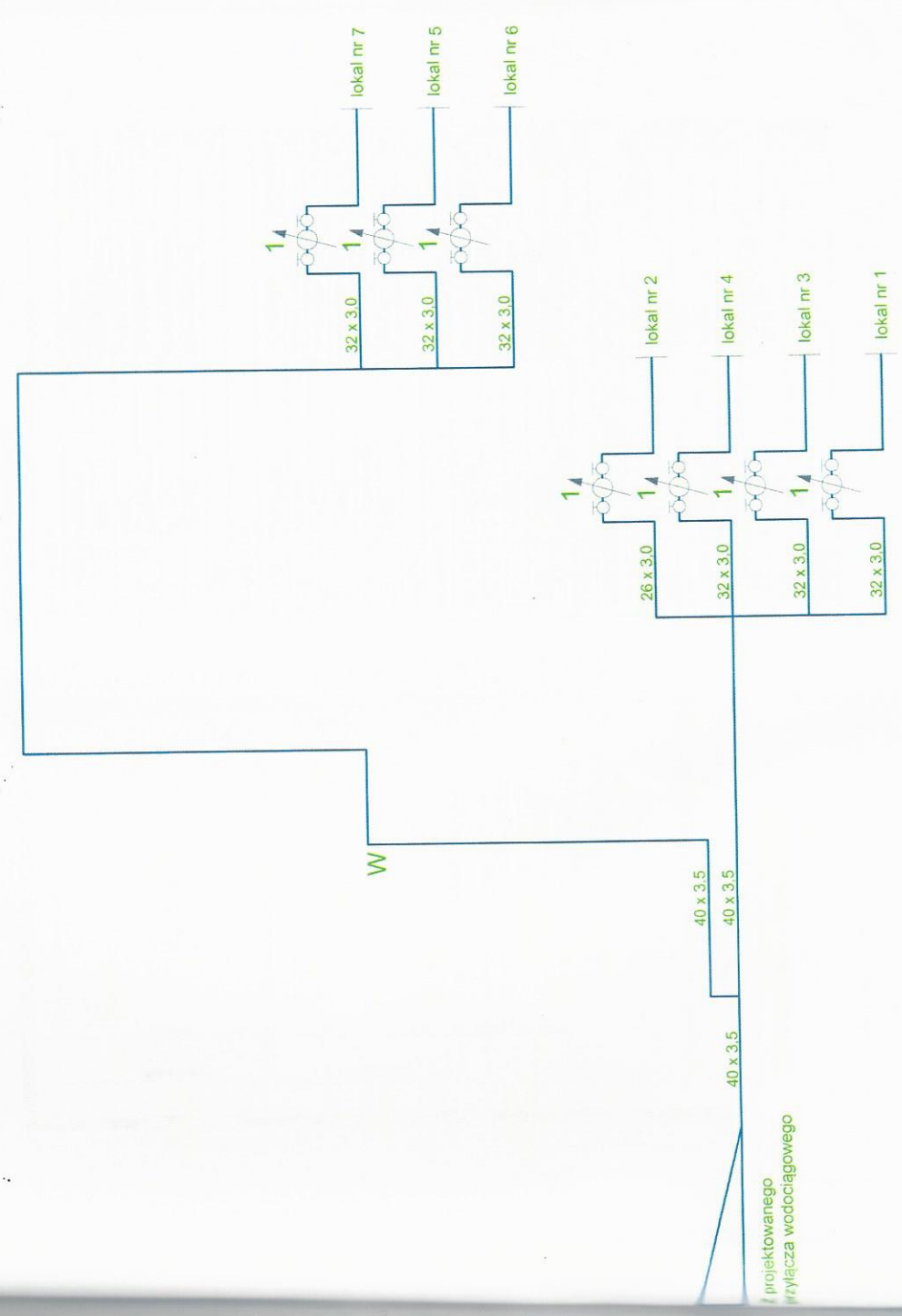


-73-

STAROSTA SEPOLEŃSKI
ul. Kościuszki 11
89-400 Sepólno Krajeńskie



LEGENDA:

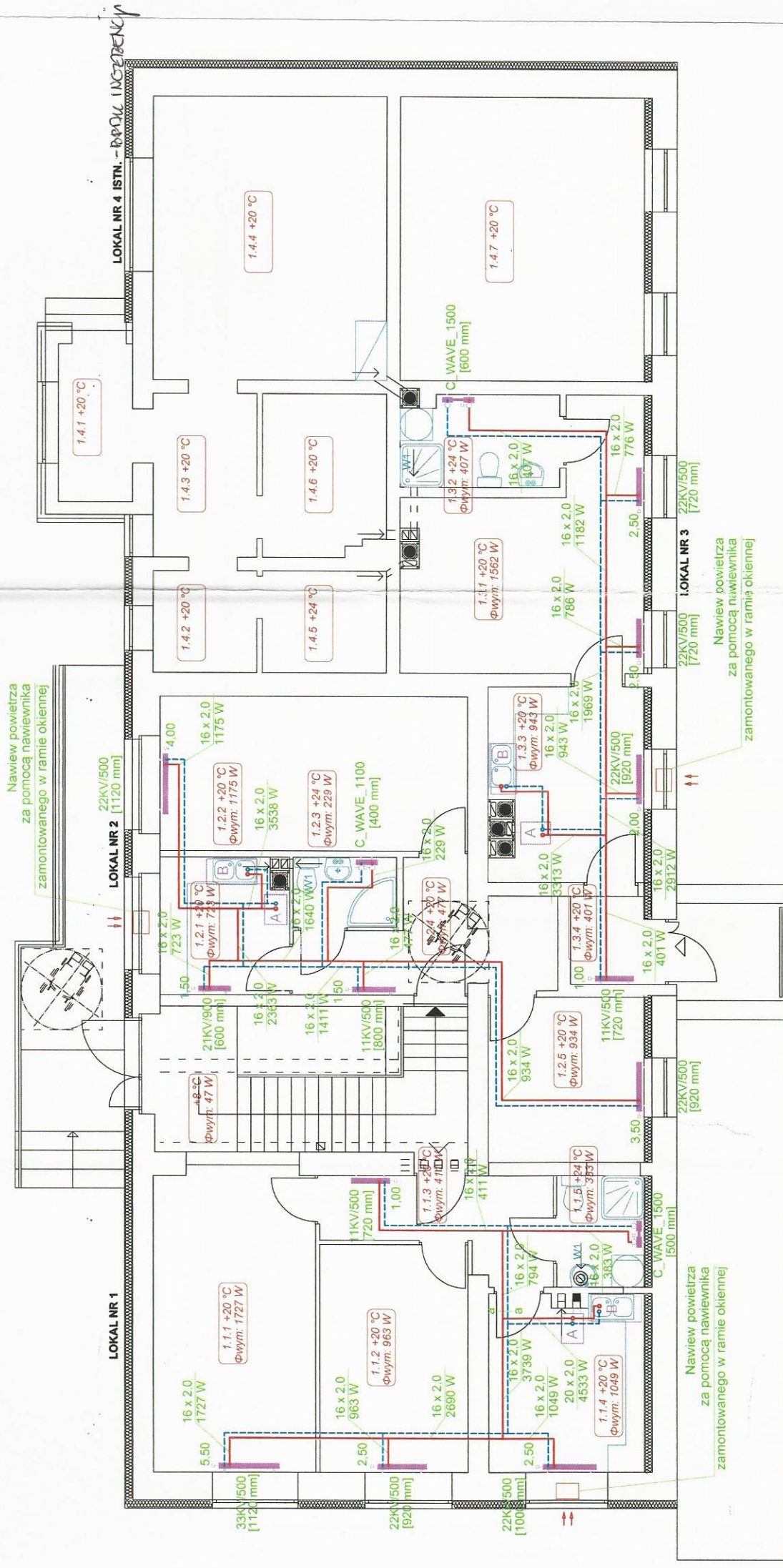
- - Przewód wody zimnej
- 1 - Wodomierz skrzydełkowy JS2,5 dn20



BIURO PROJEKTOWE
THERMO TECHNIKA
Truskawka 42, 89-600 Chojnice
NIP: 555-192-87-98 REGON: 221071730
www.thermotechnika.pl tel. 600 885 434

PRZEBUD. ORAZ ZMIANA SPOSOBU UŻYTKOWANIA		TEMAT	
PRZEDSZKOLA NA BUD. WIELORODZINNY		ETAP	
ZŁOK. W M. RUNOWO KR., DZ. NR 109/1		PROJ. BUD.	
GMINA WIĘCBORK		INWESTOR	
mgr inż. Jakub Gorlik POM/0052/PWOS/10		PROJEKTANT	
mgr inż. Kamila Gwama		OPRACOWAŁ	
mgr inż. Rafał Gorecki POM/0051/PWOS/10		SPRACOWAŁ	
ROZWINIĘCIE INSTALACJI WODOCIĄGOWEJ		WZWA RYSUNKU	
DATA	BRANZA	SKALA	NR RYS
12/2015	SANITARNIA	---	S-6

-74-



LEGENDA:

- Przewód zasilania
- Przewód powrotu
- Nr pomieszczenia
- Temperatura wewnętrzna
- Zapotrzebowanie na ciepło
- Typ/Wysokość grzejnika
- Długość grzejnika
- Średnica rur
- Moc na działce
- Grzejnik
- A - Piecokuchnia o mocy 10 kW
- B - Poziomy zasobnik c.w.u. o poj. 80l

ZESTAWIENIE POMIESZCZEŃ

LOKAL NR 1			
NR POM.	FUNKCJA	POSADZKA	POW. (M2)
1.1.1	pokój	paneł podłogowy	16,94
1.1.2	pokój	paneł podłogowy	11,61
1.1.3	kuchnia	paneł podłogowy	6,45
1.1.4	łazienka	paneł podłogowy	9,88
1.1.5	łazienka	paneł ceramiczny	3,68
RAZEM			48,56
LOKAL NR 2			
NR POM.	FUNKCJA	POSADZKA	POW. (M2)
1.2.1	kuchnia	paneł podłogowy	5,82
1.2.2	pokój	paneł podłogowy	16,30
1.2.3	łazienka	paneł ceramiczny	4,88
1.2.4	kuchnia	paneł podłogowy	7,98
1.2.5	łazienka	paneł ceramiczny	9,81
RAZEM			44,79
LOKAL NR 3			
NR POM.	FUNKCJA	POSADZKA	POW. (M2)
1.3.1	łazienka	paneł podłogowy	18,39
1.3.2	łazienka	paneł ceramiczny	4,93
1.3.3	kuchnia	paneł podłogowy	10,46
1.3.4	kuchnia	paneł podłogowy	2,27
RAZEM			36,05
LOKAL NR 4 Istn. - BUD. INŻYNIERSKI			
NR POM.	FUNKCJA	POSADZKA	POW. (M2)
1.4.1	wiatrołap	paneł ceramiczny	4,00
1.4.2	grzejnik	deski	3,65
1.4.3	kuchnia	deski	5,83
1.4.4	łazienka	deski	22,75
1.4.5	łazienka	paneł ceramiczny	4,37
1.4.6	kuchnia	deski	6,75
1.4.7	łazienka	deski	24,67
RAZEM			72,02

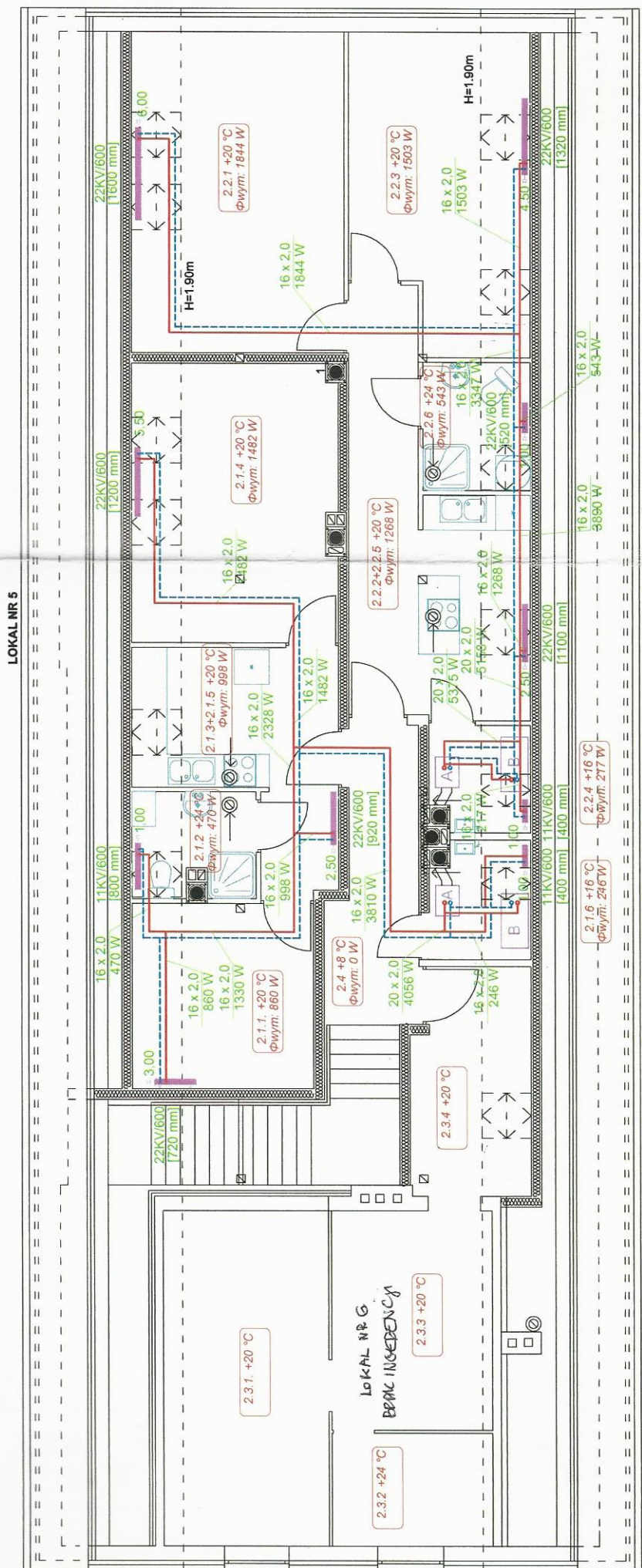


BIURO PROJEKTOWE
THERMO TECHNIKA
Truskawka 42, 89-600 Chojnice
NIP: 555-192-87-98 REGON: 221071730
www.thermotechnika.pl tel. 600 885 434

PRZEBUD. ORAZ ZMIANA SPOSOBU UŻYTKOWANIA			
PRZEDSZKOLA NA BUD. WIELORODZINNY			ETAP
ZŁOK. W.M. RUNOWO KR., DZ. NR 109/1			PROJ. BUD.
GMINA WIĘCIBORK			INWESTOR
mgr inż. Jakub Gorlik POM/0052/PWOS/10			PROJEKTANT
mgr inż. Kamila Gwarna			OPRACOWAŁ
mgr inż. Rafał Gorecki POM/0051/PWOS/10			SPRZĄDZAJĄCY
INSTALACJA C.O. RZUT PARTERU			WYK. RYSUNKU
DATA	BRANŻA	SKALA	NR RYS
12/2015	SANITARNIA	1:100	S-7

-75-

STAROSTA SEPOLEŃSKI
ul. Kościuszki 11
89-400 Sepólno Krajeńskie

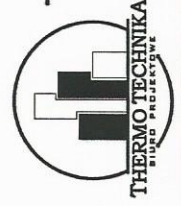


UWAGA. Nawiew powietrza do spalania dla pomieszczeń
kuchnia będzie się odbywał poprzez nawiewniki
zamontowane w ramie okien dachowych.

- LEGENDA:
- Przewód zasilania
 - Przewód powrotu
 - Nr pomieszczenia
 - Temperatura wewnętrzna
 - Zapotrzebowanie na ciepło
 - Typ/Wysokość grzejnika
 - Długość grzejnika
 - Średnica rur
 - Moc na działce
 - Grzejnik
 - A - Kocioł na paliwo stałe o mocy 10 kW
 - B - Poziomy zasobnik c.w.u. o poj. 80l

ZESTAWIENIE POMIESZCZEŃ

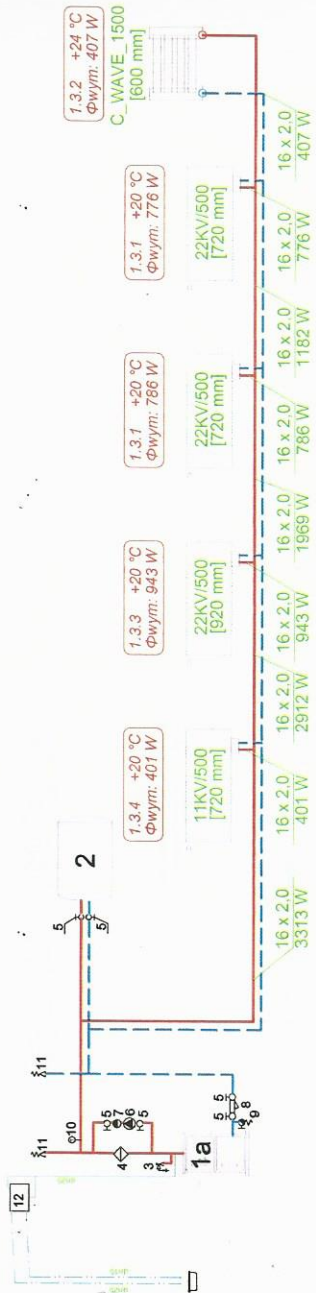
NR POM.	FUNKCJA	PU (M2)P	PP (M2)
LOKAL NR 5			
2.1.1	pokój	7,53	9,88
2.1.2	łazienka	2,35	3,71
2.1.3	kuchnia	4,22	5,99
2.1.4	pokój	13,28	16,81
2.1.5	kuchnia	5,07	5,07
2.1.6	pom. kłosa c.o.	2,01	3,41
RAZEM		34,46	44,67
LOKAL NR 7			
2.2.1	pokój	16,07	20,15
2.2.2	kuchnia	8,89	8,89
2.2.3	pokój	11,38	15,83
2.2.4	pom. kłosa c.o.	1,72	3,08
2.2.5	kuchnia	4,55	7,43
2.2.6	łazienka	2,44	4,07
RAZEM		45,05	59,45
LOKAL NR 6			
2.3.1	pokój	15,12	16,38
2.3.2	łazienka	5,28	5,40
2.3.3	kuchnia	10,22	10,54
2.3.4	kuchnia	4,88	7,80
RAZEM		35,50	40,12
RAZEM			
2.4	komunikacja+kl. schod.	12,83	12,83
RAZEM		12,83	12,83



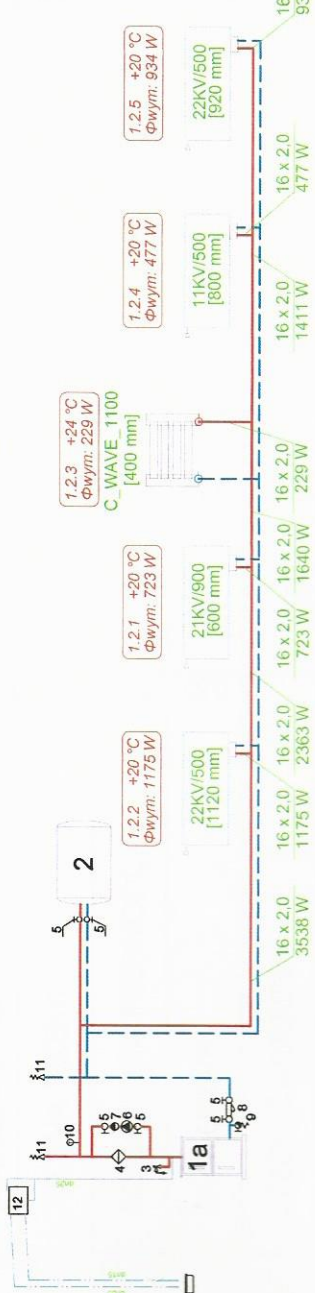
BIURO PROJEKTOWE
THERMO TECHNIKA
Truskawka 42, 89-600 Chojnice
NIP: 555-192-87-98 REGON: 221071730
www.thermotechnika.pl tel. 600 885 434

PRZEBUD. ORAZ ZMIANA SPOSOBU UŻYTKOWANIA	TEMAT
PRZEDSZKOLA NA BUD. WIELORODZINNY	ETAP
ZŁOK. W M. RUNOWO KR., DZ. NR 109/1	PROJ. BUD.
INWESTOR	PROJEKTANT
OPRACOWAŁ	SPRAWDZAJĄCY
DATA	SKALA
12/2015	1:100
BRANŻA	NR RYS
SANITARNA	S-8

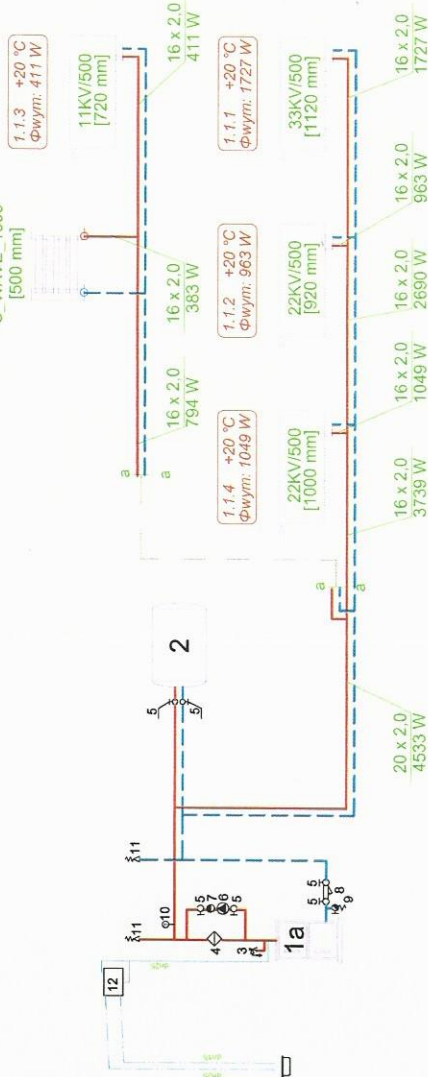
Rozwinięcie C.O. dla lokalu nr 3



Rozwinięcie C.O. dla lokalu nr 2



Rozwinięcie C.O. dla lokalu nr 1



Rozwinięcie C.O. dla lokalu nr 7



Rozwinięcie C.O. dla lokalu nr 5



LEGENDA:

- 1a - Piecokuchnia o mocy 10 kW
- 1b - Kocioł na paliwo stałe o mocy 10kW
- 2 - Zasobnik cwu o poj. 80l
- 3 - Zawór bezpieczeństwa SYR 1915 - 1/2"
- 4 - Zawór różnicowy ZR25
- 5 - Zawór odcinający dn20
- 6 - Pompa obiegowa Stratos Pico 15/1-4
- 7 - Zawór zwrotny dn20
- 8 - Filtrowy dn20
- 9 - Zawór spustowy dn15
- 10 - Termometr 0-120°C
- 11 - Automatyyczny zawór odpowietrzający dn15
- 12 - Naczynie wzbiorcze typu A o poj. 2,7l

- Przewód zasilania
- Przewód powrotu
- Nr pomieszczenia
- Temperatura wewnętrzna
- Zapotrzebowanie na ciepło
- Typ/Wysokość grzejnika
- Długość grzejnika
- Srednica rur
- Moc na dzialce



BIURO PROJEKTOWE
THERMO TECHNIKA
Pruszkowska 42, 89-600 Chojnice
NIP: 555-192-87-98 REGON: 22107730
www.thermotechnika.pl tel. 600 885 434

PRZEBUD. ORAZ ZMIANA SPOSOBU UŻYTKOWANIA			TEMAT
PRZEDSZKOLA NA BUD. WIELORODZINNY			ETAP
ZŁOK. W M. RUNOWO KR., DZ. NR 109/1			PROJ. BUD.
GMINA WIĘCIBORK			INWESTOR
mgr inż. Jakub Gorlik			PROJEKTANT
POM/0052/PWOS/10			OPRACOWA
mgr inż. Kamila Gwama			SPRZĄDZAJĄCY
mgr inż. Rafał Gorecki			WZWA RYSUNKU
POM/0051/PWOS/10			ROZWINIĘCIE INSTALACJI C.O.
DATA	BRANŻA	SKALA	NR RYS
12/2015	SANITARNA	---	S-9